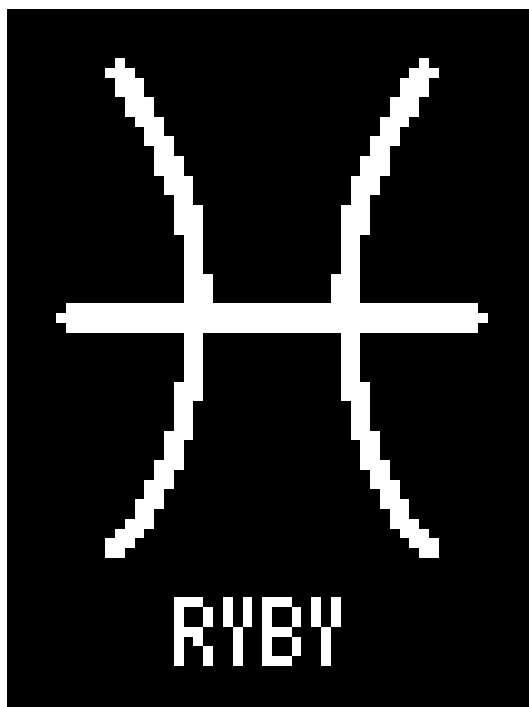


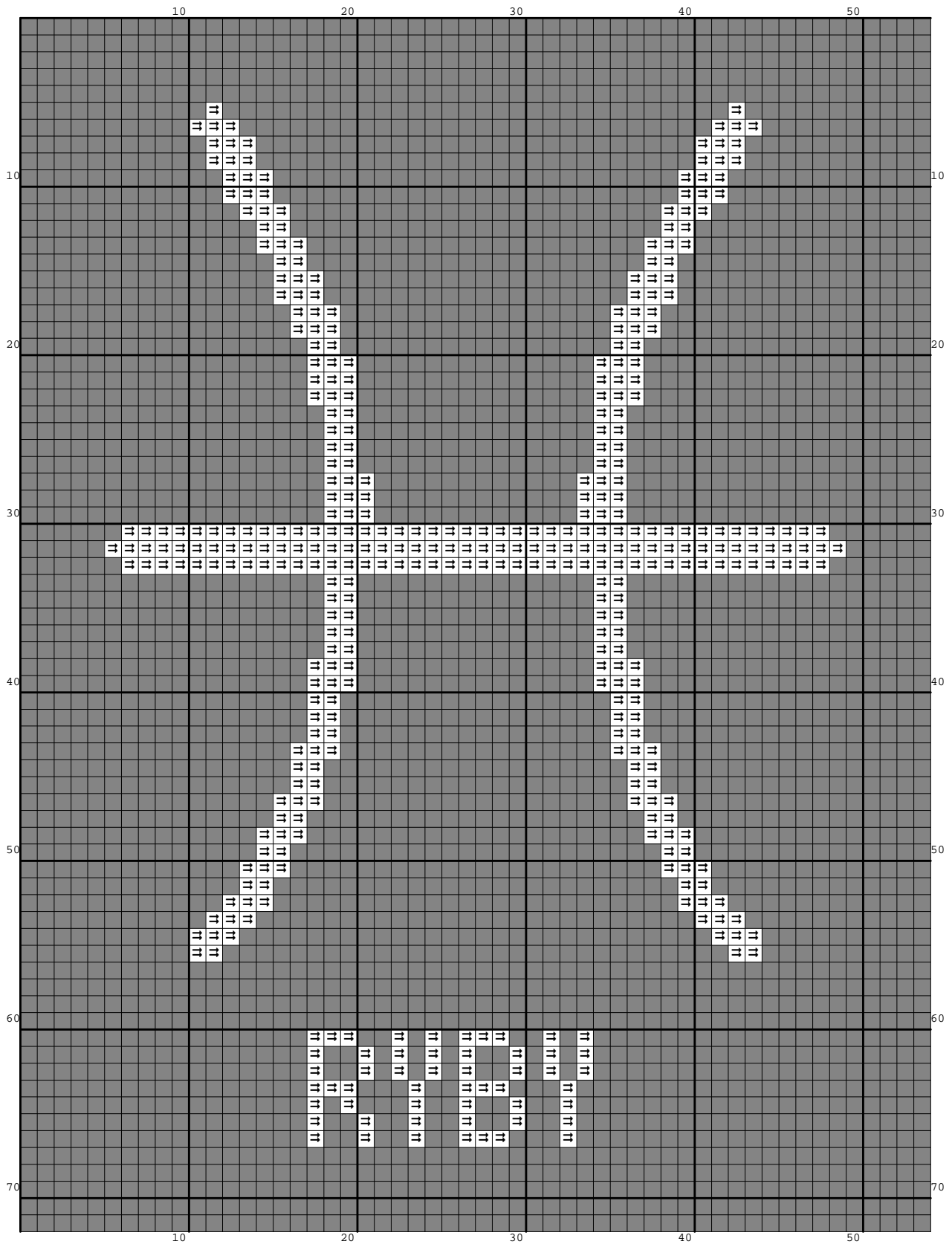
Nazwa: Ryby na czarną kanwę
Autor: Sonea

Rozmiar: 54x72
Kolorów: 2

(PL) Wzór pobrany ze strony: www.wzory-haftu.pl
Jeżeli użyjesz tego wzoru, będziesz zadowolona/y z efektu i uznasz za stosowne wspomóc rozwój witryny www.wzory-haftu.pl możesz wpłacić dowolną kwotę na konto podane w dziale "Kontakt" na wspomnianej stronie.

(EN): Pattern downloaded from: www.cross-stitch-patterns.eu
If after using this pattern you are happy with the effect and you think that it is worth to support the development of www.cross-stitch-patterns.eu website feel free to donate any amount to the bank account given in the "Contact" section on the abovementioned site.





| Symbol | Nr nici | Krzyżyki | Motki 2 nitki | Motki 3 nitki | Motki 6 nitek |
|--------|---------------------|----------|------------------|------------------|------------------|
| ■ | Kanwa | 3465 | 2 | 2 | 4 |
| ≡ | Ariadna (nowa) 1500 | 423 | 1 | 1 | 1 |