

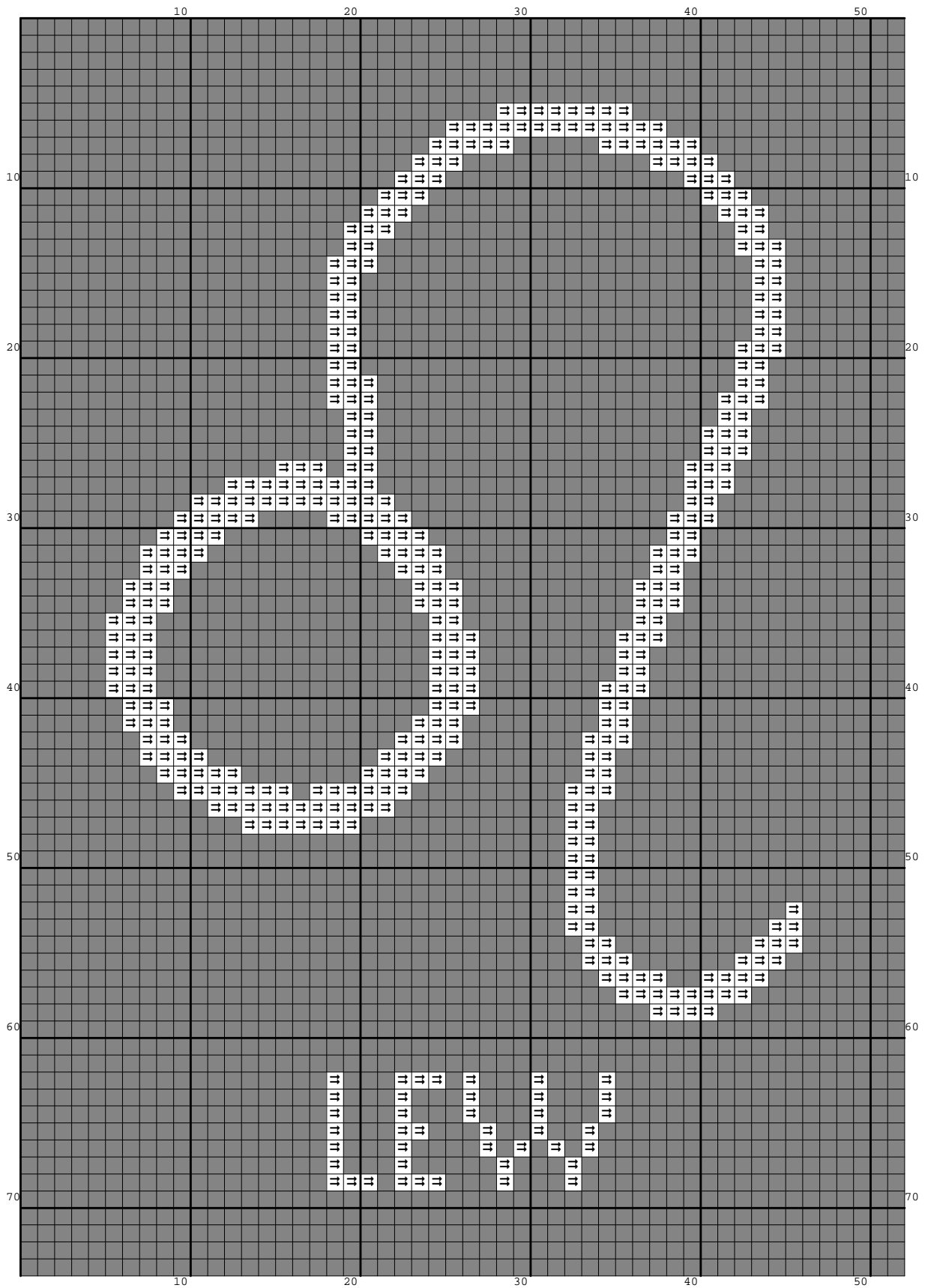
Nazwa: Lew na czarną kanwę  
Autor: Sonea

Rozmiar: 52x74  
Kolorów: 2

(PL) Wzór pobrany ze strony: [www.wzory-haftu.pl](http://www.wzory-haftu.pl)  
Jeżeli użyjesz tego wzoru, będziesz zadowolona/y z efektu i uznasz za stosowne wspomóc rozwój witryny [www.wzory-haftu.pl](http://www.wzory-haftu.pl) możesz wpłacić dowolną kwotę na konto podane w dziale "Kontakt" na wspomnianej stronie.

(EN): Pattern downloaded from: [www.cross-stitch-patterns.eu](http://www.cross-stitch-patterns.eu)  
If after using this pattern you are happy with the effect and you think that it is worth to support the development of [www.cross-stitch-patterns.eu](http://www.cross-stitch-patterns.eu) website feel free to donate any amount to the bank account given in the "Contact" section on the abovementioned site.





Symbol	Nr nici	Krzyżyki	Motki 2 nitki	Motki 3 nitki	Motki 6 nitek
■	Kanwa	3419	2	2	4
≡	Ariadna (nowa) 1500	429	1	1	1